

6

WABCO

ab **12,90 €** (10,84)

auch mit anderen Gewindeanschlüssen erhältlich



Lufttrocknerkartuschen

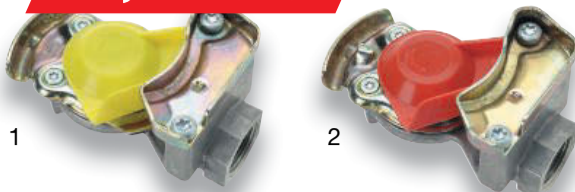
Gewinde Anschluss (metrisch): M 39x1,5
max. Betriebsdruck (bar): 14

Abb.	Vergl.-Nr. Wabco	Bestell-Nr.	Preis €/St. (o. MwSt.)
1	432 410 222 7	498 200 603 00	12,90 (10,84)
2	432 901 223 2	498 200 604 00	36,00 (30,25) ¹⁾

¹⁾ mit Koaleszenzfilter zur Vorreinigung

7,50 € (6,30)

WABCO



Kupplungsköpfe für Zweileitungs-Bremsanlage, Standard

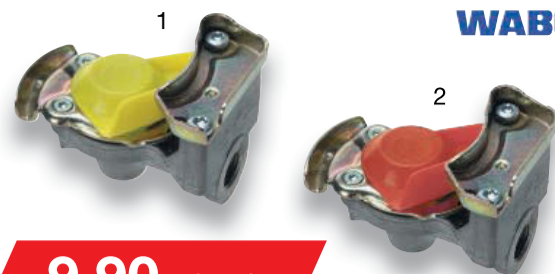
für Anhänger

zur Verbindung der Vorrats- und Bremsleitungen zwischen Kraftwagen bzw. Zugmaschinen und Anhängerfahrzeugen mit Zweileitungs-Druckluftbremsanlagen

Abb.	Gewinde Anschluss (metrisch)	Vergl.-Nr. Wabco	Bestell-Nr.
1	M 16x1,5	952 200 022 0	498 200 134 00
1	M 22x1,5	452 200 012 0	498 200 133 00
2	M 16x1,5	952 200 021 0	498 200 136 00
2	M 22x1,5	452 200 011 0	498 200 135 00

1

WABCO



9,90 € (8,32)

Kupplungsköpfe für Zweileitungs-Bremsanlage, automatisch

für Schlepper

Abb.	Gewinde Anschluss (metrisch)	Vergl.-Nr. Wabco	Bestell-Nr.
1	M 16x1,5	952 200 222 0	498 200 139 00
1	M 22x1,5	452 200 212 0	498 200 140 00
2	M 16x1,5	952 200 221 0	498 200 141 00
2	M 22x1,5	452 200 211 0	498 200 142 00

passende Staubschutzmanschette 491 000 089 00

Haldex

ab **149,- €** (125,21)

Kolbenbremszylinder für Anhänger

mit Gabelkopf

Anschluss 1 - Energiezufluss: M 22x1,5

ø Kolben (mm)	Hub (mm)	Vergl.-Nr. Haldex	Bestell-Nr.	Preis €/St. (o. MwSt.)
80	105	340 026 001	498 100 185 00	153,00 (128,57)
100	135	340 005 001	498 100 181 00	149,00 (125,21)
125	135	340 008 001	498 100 182 00	159,00 (133,61)
140	155	340 011 001	498 100 183 00	228,99 (192,43)
150	155	340 013 001	498 100 184 00	259,00 (217,65)

ECE 90 - Straßenzulassung

ab **16,90 €** (14,20)

Bremsbelag-Satz für Fendt

Baureihe Farmer, Favorit, Geräteträger

WVA-Nummer: 20092

Dicke (mm): 15

Breite (mm): 70,5

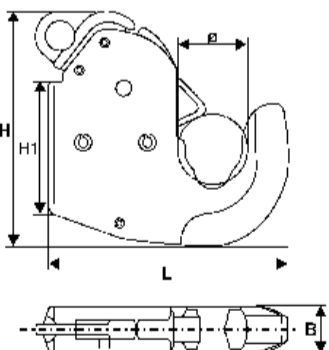
Länge (mm): 89,8

Bremsentyp: ATE

Anzahl Beläge gesamt: 2

Vergl.-Nr. Fendt: F198104072011, F198104072010

Bestell-Nr. 327 520 092 00

ab **89,- €** (74,79)

Fanghaken für Unterlenker

Original CBM

Erstausrüsterqualität, zum Anschweißen

Kategorie	L (mm)	B (mm)	H (mm)	ø (mm)	Bestell-Nr.	Preis €/St. (o. MwSt.)
II	190	36	189	56	810 000 027 00	89,00 (74,79)
III	205	40	195	64	810 000 028 00	97,00 (81,51)

32,- € (26,89)

WABCO



Schnellkupplung, Duo-Matic

zur Verbindung der Vorrats- und Bremsleitung in Kraftwagen bzw. Zugmaschinen und Anhängerfahrzeugen, mit ABE passend für: Anhänger

Vergl.-Nr.: Wabco 452 804 012 0

Bestell-Nr. 498 200 193 00

ab **149,- €** (125,21)

Trommelbremsbelagsätze ADR

Satz bestehend aus: 4 Bremsbelägen, 2 Federn, 1 Drehverriegelung und 34 Nieten

Verwendung	Bestell-Nr.	Preis €/St. (o. MwSt.)
Bremse 406x120 - 412S -VA, neue Ausführung	327 891 085 00	149,00 (125,21)
Bremse 406x140 - 414S -WA, neue Ausführung	327 891 086 00	169,00 (142,02)

31,- € (26,05)



Kraftstoffpumpe

Deutz

Baureihe D 06, D 07, DX, DX 3, DX 4, Agroprima, Agroextra

Fendt

Baureihe 600

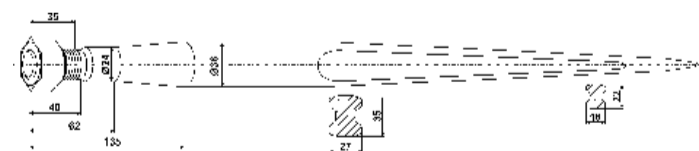
Baureihe 900

Baureihe 9000

Vergl.-Nr. Deutz: 0423 1021, 0416 7698, 0223 9550

Vergl.-Nr. Fendt: F208200710030, F150204710012

Bestell-Nr. 298 000 001 00

ab **27,- €** (22,69)

Großballenzinken

spitzer Zinken mit konischer Mutter
Gewinde (metrisch): M 22x1,5

Länge gesamt (mm)	Bestell-Nr.	Preis €/St. (o. MwSt.)
1100	821 000 041 00	27,00 (22,69)
1400	810 000 244 00	42,00 (35,29)

Passende Buchse: 821 000 043 00, Länge (mm): 145