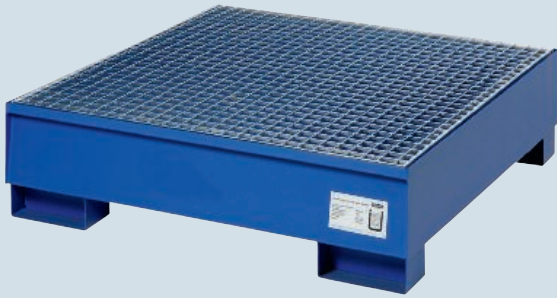


Ölauffangwanne

blau lackiert
 Fassungsvermögen (l): 200
 Länge (mm): 1200
 Breite (mm): 1200
 Höhe (mm): 340
 Material: Stahl

Bestell-Nr. 980 004 360 00



Auffangwanne

Rollbare PE-Auffangschale mit großem Auffangvermögen und Schwapprand – verhindert ein Verschütten des Inhalts. Ausgestattet mit stabilen Tragegriffen und einer Ausgießvorrichtung zum Umfüllen ist die Schale säure-, chemikalien-, öl- und benzinbeständig und zudem verschließbar und mit Abtropfmulden für Ölfilter versehen.

Fassungsvermögen (l): 58
 Länge (mm): 920
 Breite (mm): 600
 Höhe (mm): 250
 Material: Kunststoff

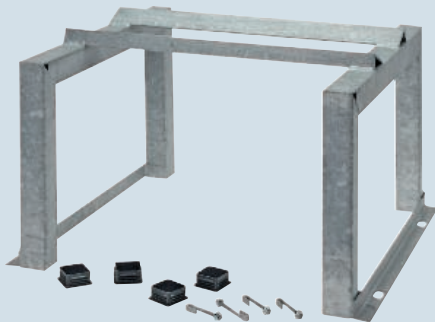
Bestell-Nr. 980 000 481 00



Lagerbock

Breite (mm): 600
 Höhe (mm): 402
 Länge (mm): 600
 für Anzahl Fässer: 1

Bestell-Nr. 980 003 193 00



Lagerbock

Feuerverzinkte Stahlgestelle zur liegenden Lagerung von Fässern geeignet. Als Zapfanlage gesetzlich nur mit Ölwanne zulässig.

Breite (mm): 600
 Höhe (mm): 380
 Länge (mm): 600
 für Anzahl Fässer: 1

Bestell-Nr. 980 003 471 00

