

Schweißdraht, MAG Edelstahl

Drahtelektrode aus austenitischem Chrom-Nickel-Mangan-Stahl mit niedrigem Kohlenstoffgehalt zum MIG/MAG-Schweißen und zum Schweißen von artverschiedenen Stählen, wie Hoch-12 kohlenstoffhaltigen, Manganhartstählen und kaltzähnen Nickelstählen.

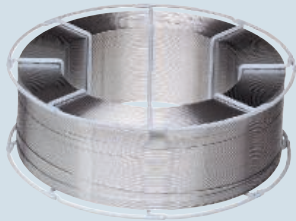
Normzeichen: DIN 8556: SG X 10 CrNiMn 18 8, AWS/ASME SFA-5.9: ähnlich ER 307

Dicke (mm): 1,0

Schutzgase nach DIN EN 439: M11, M23

Gewicht (kg): 15

Bestell-Nr.	980 004 461 00
--------------------	----------------



Schweißdraht, MIG Aluminium

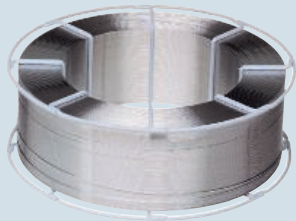
Drahtelektrode aus Aluminium-Magnesium-Legierung zum MIG-Schweißen von AlMg-Legierungen und zum Schweißen von gewalzten und gegossenen Aluminium-Magnesium-Legierungen.

Dicke (mm): 1,0

Schutzgase nach DIN EN 439: Schweißargon, Argon-/Heliumgemisch

Gewicht (kg): 7

Normzeichen	Bestell-Nr.
DIN 1732: SG AlMg 3, AWS/ASME-SFA-5.10: ähnlich ER 5754	980 004 462 00
DIN 1732: SG AlMg 5, AWS/ASME-SFA-5.10: ER 5356	980 004 638 00



Schweißdraht, MIG Aluminium

Drahtelektrode aus Aluminium-Silizium Legierung zum MIG-Schweißen von AlSi-Legierungen

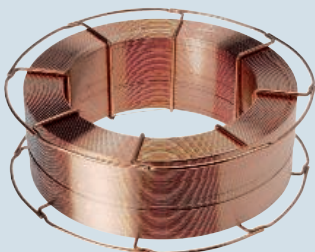
Normzeichen: AWS/ASME-SFA-5.10: ER 4043, DIN 1732: SG AlSi 5

Dicke (mm): 1,0

Schutzgase nach DIN EN 439: Schweißargon, Argon-/Heliumgemisch

Gewicht (kg): 7

Bestell-Nr.	980 004 639 00
--------------------	----------------



Fülldraht, nahtlos, Megafil A 760 M

mittellegierter Metallpulver-Fülldraht ohne Schlacke für das Auftragsschweißen mit Mischgas M21, für Greifer- und Baggerzähne, Förderschnecken, Brecherbacken und Kegel etc., einsetzbar an Verschleißteilen mit hoher Stoßbeanspruchung, auf Korbspule

Normzeichen: DIN 8555: MSG 6-GF-60 P

Dicke (mm): 1,2

Schutzgase nach DIN EN 439: M21

Gewicht (kg): 16

Bestell-Nr.	980 004 463 00
--------------------	----------------