



Doppelringschlüssel, Sechskant, offen

für Überwurfmutter und -schrauben an Rohrleitungsverschraubungen, wie Bremsleitungen, matt verchromt
 Bauform: 15° abgewinkelt
 Material: Chrom-Vanadium-Stahl
 Norm (DIN): 3118

Schlüsselweite (mm)	Länge (mm)	Bestell-Nr.
8, 10	140	980 001 263 00
10, 11	150	980 001 264 00
10, 12	150	980 002 439 00
11, 13	170	980 001 265 00
13, 14	170	980 003 670 00



Doppelringschlüssel, Zwölfkant, offen

für Überwurfmutter und -schrauben an Rohrleitungsverschraubungen, wie Bremsleitungen, matt verchromt
 Bauform: 15° abgewinkelt
 Material: Chrom-Vanadium-Stahl
 Norm (DIN): 3118

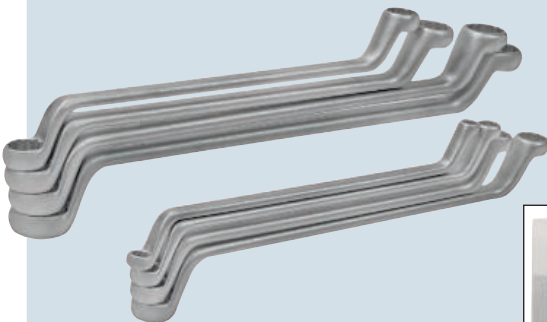
Schlüsselweite (mm)	Länge (mm)	Bestell-Nr.
14, 17	200	980 001 266 00
17, 19	210	980 001 267 00
19, 22	215	980 003 671 00
22, 24	235	980 001 268 00
24, 27	235	980 002 441 00
27, 36	300	980 003 672 00
30, 32	275	980 002 442 00



Doppelringschlüssel-Set

Köpfe dünnwandig, Oberfläche verchromt, Köpfe poliert
Inhalt (8 Werkzeuge):
 SW 6x7, 8x9, 10x11, 12x13, 14x15, 16x17, 18x19, 21x22 mm
 Bauform: gekröpft
 Material: Chrom-Vanadium-Stahl
 Norm (DIN): 838
 Norm (ISO): 10104

Bestell-Nr.	980 004 078 00
--------------------	----------------



Doppelringschlüssel-Set, gekröpft

matt verchromt, extra polierte Ringköpfe
Inhalt (10 Werkzeuge):
 SW 6x7, 8x9, 10x11, 12x13, 14x15, 16x17, 18x19, 20x22, 24x27, 30x32 mm
 Bauform: gekröpft
 Material: Chrom-Vanadium-Stahl
 Norm (DIN): 838
 Norm (ISO): 10104

Bestell-Nr.	980 001 238 00
--------------------	----------------