

## Info

## winkler Gestängesteller

Der Zweck eines Gestängestellers besteht in der Nachstellung des Lüftspiels zwischen Bremsbelag und Bremstrommel, das sich vergrößert, wenn die wiederholte Betätigung der Bremse zum Verschleiß der Oberfläche beider Komponenten führt.

Während diese Nachstellung bei manuellen Gestängestellern nur periodisch und manuell stattfindet, erfolgt sie bei automatischen Gestängestellern kontinuierlich. Dadurch wird die Bremswirkung beim Betrieb des Fahrzeugs auf einem optimalen Niveau gehalten.

Unser nach dem Prinzip der Lüftspielerkennung arbeitende Gestängesteller wird standardmäßig von allen europäischen und den meisten nordamerikanischen Erstausrüstern eingesetzt. Er ist mit den meisten derzeit verwendeten automatischen Gestängestellern (AGS) austauschbar und kann bei entsprechender Konfiguration für alle Anwendungen mit S-Nockenbremsen eingesetzt werden.

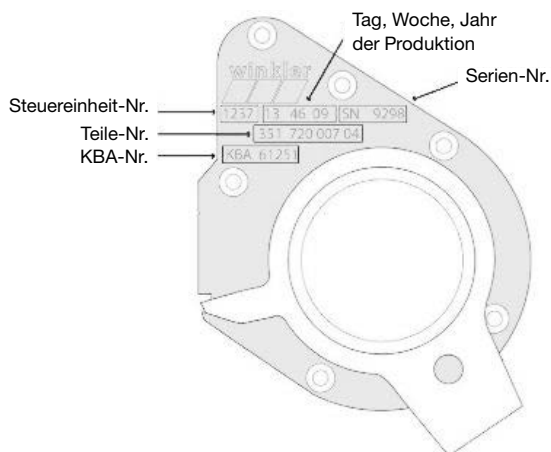
Der AGS von winkler wurde vom TÜV in Deutschland gemäß KBA-Nr. und von Link Testing Labs in Detroit, Michigan (USA), nach SAE J1462 geprüft. Seine Konstruktion und Ausführung hat sich optimal bewährt.



## Vorteile der winkler Gestängesteller auf einen Blick

- Der AGS von winkler lässt sich einfach einbauen.
- Er kann problemlos zurückgestellt werden, um die Wartung der Bremsen zu ermöglichen.
- Er ist optimal gegen Schmutz und Feuchtigkeit abgedichtet.
- Alle AGS verfügen über einen Schmiernippel und gegebenenfalls über eine zusätzliche Schmierstelle.
- Alle AGS werden einzeln in Kartons verpackt geliefert.
- Eine vollständige Montageanleitung wird mitgeliefert.
- Bei Bedarf sind Befestigungswinkel und Verschleißanzeiger im Lieferumfang enthalten.
- Die einwandfreie Funktion lässt sich im eingebauten Zustand problemlos überprüfen und bestätigen.
- Die Funktion des AGS wird von der Elastizität der Bremsanlage nicht beeinträchtigt.

## ASA-Cover Plate\*



\*Automatic Slack Adjuster

\*\*Selfadjusting-Automatic Slack Adjuster

## S-ASA-Cover Plate\*\*

