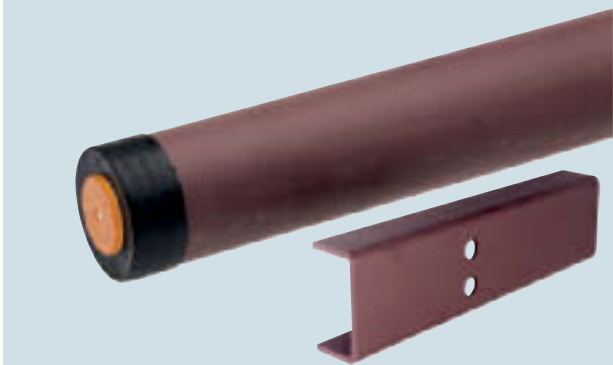




**ACHTUNG:**

Das Aluminium-Unterfahrschutzprofil ist nur dann als Ersatz zulässig, wenn auch vorher schon ein Unterfahrschutz aus Aluminium montiert war!



winkler liefert Ihnen auch komplett bestückten Unterfahrschutz. Fragen Sie Ihren Fachberater!

## Unterfahrschutzprofil ohne Endkappen

### für hinteren Unterfahrschutz

Entspricht der EG-Richtlinie 70/221/EWG bzw. § 32b StVZO, ohne TÜV-Prüfzeichen. Für Lkw und Anhänger bis 8 t zulässigem Gesamtgewicht.

Material: Aluminium

Länge (mm): 2400

Höhe (mm): 245

Tiefe (mm): 75

Form: rechteckig

<b>Bestell-Nr.</b>	571 000 117 00
--------------------	----------------

### Zubehör

Bezeichnung	Bestell-Nr.
2x Endkappe, Kunststoff, mit RS	571 000 106 00
2x Endkappe, Kunststoff, mit SML	571 000 273 00

## Unterfahrschutzprofil

### für hinteren Unterfahrschutz

universal passend, z. B. für Kögel, inklusive Befestigungsteilen

Material: Stahl

Länge (mm): 2380

Höhe (mm): 420

Tiefe (mm): 110

Form: rechteckig

<b>Bestell-Nr.</b>	571 000 213 00
--------------------	----------------

## Unterfahrschutzprofil ohne Endkappen

### für hinteren Unterfahrschutz

Entspricht der EG-Richtlinie 2006/20/EG. Speziell für Kipper und Baufahrzeuge, passend auch an die Konsolen des normalen Unterfahrschutzes.

Material: Stahl

Länge (mm): 2300

ø (mm): 101,6

Form: rund

<b>Bestell-Nr.</b>	571 000 115 00
--------------------	----------------

### Zubehör

Bezeichnung	Bestell-Nr.
1x Anbausatz	571 000 361 00
2x Endkappe	571 000 116 00