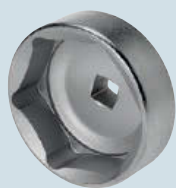




Steckschlüssel, 34-Zahn für Einspritzpumpe

zur Demontage und Montage des Druckventils der Dieseleinspritzpumpe
am MAN TGA, Spezialprofil mit 34 Zähnen
Antrieb (Zoll): 1/2
Länge (mm): 56
Material: Chrom-Vanadium-Stahl

Bestell-Nr. 980 003 043 00



Steckschlüssel für AdBlue®-Filter

zur Betätigung des Filtergehäusedeckels beim Wechsel des Filterelementes
AdBlue®-Filter (Harnstoff-Filterelement) an MERCEDES-BENZ-Nfz mit
Blue-Tec® Motoren
Antrieb (Zoll): 3/8
Schlüsselweite (mm): 46
Länge (mm): 29,5
Profil: Welle
Material: Chrom-Vanadium-Stahl

Bestell-Nr. 980 004 904 00



Steckschlüssel, Torx®, für Kraftschrauber

für Außentorxschrauben, lange Ausführung
Oberfläche: schwarz/brüniert
Antrieb (Zoll): 3/4
für Größe: E 22
Länge (mm): 110
Material: Chrom-Vanadium-Stahl

Bestell-Nr. 980 004 227 00



Steckschlüssel, Torx®, für Kraftschrauber

lange Ausführung
Oberfläche: schwarz/brüniert
Antrieb (Zoll): 3/4
für Größe: E 24
Länge (mm): 110
Material: Chrom-Vanadium-Stahl

Bestell-Nr. 980 002 681 00