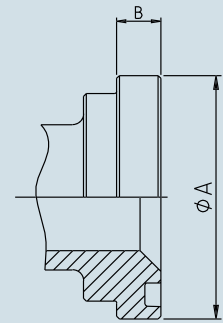


Info

Hydraulikflansche

Die 4-Bolzen-Halbflansche (oder einteiligen Flansche) werden weltweit zum Anschluss von Hochdruckschläuchen meist an Pumpen, Motoren und Zylindern verwendet, bei dem Schlauchleitungen unter hoher Druckbelastung stehen. Die Dichtwirkung wird durch Zusammendrücken des O-Rings oder der Dichtung an der Stirnseite des Flanschkopfes gegen die Anschlussfläche erzielt.

Die Flansche werden im Allgemeinen in zwei Druckklassen unterteilt, die als 3000 psi (SFL) oder 6000 psi (SFS) bezeichnet werden. In der ISO 12151-3 bezieht sich SFL auf die 3000 psi Druckklasse und SFS auf die 6000 psi Druckklasse. Zusätzlich zu diesen Flanschen sind auch Spezialflansche von Caterpillar® und Komatsu® auf dem Markt erhältlich.



3000 psi

Flansch (Zoll)	Size	Ø A (mm)	B (mm)	O-Ring
1/2	-8	30,18	6,73	18,64x3,53
3/4	-12	38,10	6,73	24,99x3,53
1	-16	44,45	8,00	32,92x3,53
1-1/4	-20	50,80	8,00	37,69x3,53
1-1/2	-24	60,33	8,00	47,22x3,53
2	-32	71,42	9,53	56,74x3,53
2-1/2	-40	84,12	9,353	69,44x3,53
3	-48	101,60	9,53	85,32x3,53

6000 psi

Flansch (Zoll)	Size	Ø A (mm)	B (mm)	O-Ring
1/2	-8	31,75	7,75	18,64x3,53
3/4	-12	41,28	8,76	24,99x3,53
1	-16	47,63	9,53	32,92x3,53
1-1/4	-20	53,98	10,29	37,69x3,53
1-1/2	-24	63,50	12,57	47,22x3,53
2	-32	79,38	12,57	56,74x3,53

Caterpillar®

Flansch (Zoll)	Size	Ø A (mm)	B (mm)	O-Ring
3/4	-12	41,28	14,22	25,40x5,00
1	-16	47,63	14,22	31,90x5,00
1-1/4	-20	53,98	14,22	38,20x5,00
1-1/2	-24	63,50	14,22	44,70x5,00

Komatsu®

Flansch (Zoll)	Size	Ø A (mm)	B (mm)	O-Ring
5/8	-10	34,25	6,00	21,7x3,5