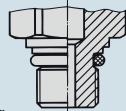


Info

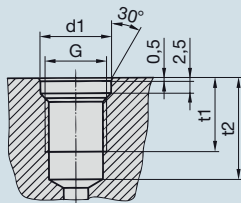
Formen der Abdichtung Form A bis Form E bei Prüfanschläüssen

Typ A

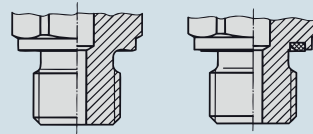


Abdichtung: O-Ring

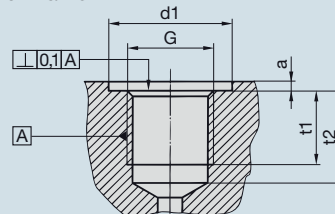
Einschraubloch nach Werksnorm



Typ B



Abdichtung: Dichtkante

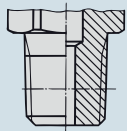


Typ C

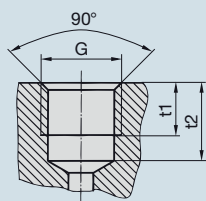
Abdichtung: Dichtung

Einschraubloch nach DIN 3852 Teil 1 und 2 ISO 9974-1

Typ D (Zoll)

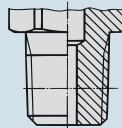


Abdichtung: Dichtmittel

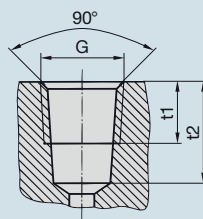


Einschraubloch Form Z nach DIN 3852 Teil 2

Typ D (NPT)

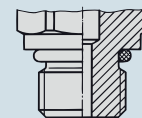


Abdichtung: Dichtmittel

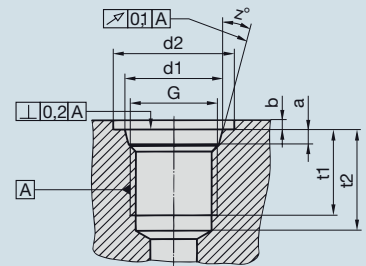


Einschraubloch nach ANSI/ASME B1.20.1-1983 (NPT)

Typ E



Abdichtung: O-Ring



Einschraubloch nach ISO 6149-1 (metrisch) ISO 11926-1 (UNF)