



Hohlschrauben finden Sie auf Seite 373,
Dichtungsringe in Kapitel 3.

2

Ringstück mit Zollgewinde, BSP

Innenkonus (°): 60

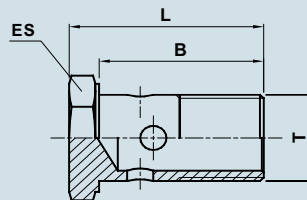
Gewinde außen (Zoll)	für Hohlschraube	ø innen (mm)	Höhe (mm)	Bestell-Nr.
1/4	1/4	13,3	14	624 002 137 00
3/8	M 18x1,5	18,1	20	624 002 134 00
3/8	3/8	16,7	18	624 002 138 00
1/2	M 18x1,5	18,1	22	624 002 135 00
1/2	M 22x1,5	22,1	22	624 002 136 00
1/2	1/2	21,0	22	624 002 139 00
3/4	3/4	26,5	29	624 002 140 00

Die jeweiligen Bearbeitungstabellen für die fachgerechte Schlauchleitungsherstellung erhalten Sie von Ihrem winkler Fachberater.

Zubehör

Bezeichnung	Bestell-Nr.
1x Hohlschraube, Gewinde (metrisch) M 18x1,5	623 000 387 00
1x Hohlschraube, Gewinde (metrisch) M 22x1,5	623 000 388 00
1x Hohlschraube, Gewinde (Zoll) 1/4	624 000 471 00
1x Hohlschraube, Gewinde (Zoll) 3/8	624 000 472 00
1x Hohlschraube, Gewinde (Zoll) 1/2	624 000 473 00
1x Hohlschraube, Gewinde (Zoll) 3/4	624 000 475 00

Leitungsteile und Verschraubungen für Hydraulik



Hohlschrauben, metrisch

Antrieb: Sechskant außen

Oberfläche: verzinkt

Norm (DIN): 7643

Material: Stahl

VPE (Stück): 1

Gewinde (metrisch)	Länge (mm)	Schlüsselweite (mm)	Länge gesamt (mm)	Bestell-Nr.
M 8x1	17	12	22	623 000 382 00
M 10x1	19	14	25	623 000 383 00
M 12x1,5	24	17	30	623 000 384 00
M 14x1,5	26	19	32	623 000 385 00
M 16x1,5	28	22	34	623 000 386 00
M 18x1,5	32	24	38	623 000 387 00
M 22x1,5	39	27	46	623 000 388 00
M 26x1,5	52	32	45	623 000 389 00
M 30x1,5	51	36	58	623 000 390 00