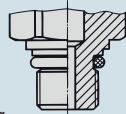


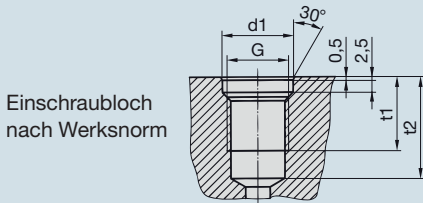
Info

Formen der Abdichtung Form A bis Form E bei Prüfanschlüssen

Typ A

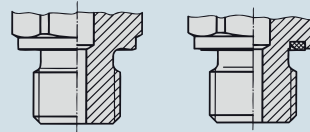


Abdichtung: O-Ring



Einschraubloch nach Werksnorm

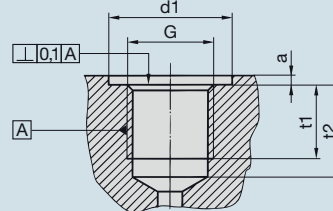
Typ B



Abdichtung: Dichtkante

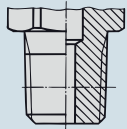
Typ C

Abdichtung: Dichtung

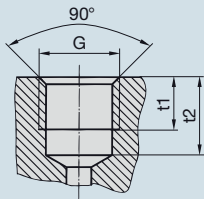


Einschraubloch nach DIN 3852 Teil 1 und 2 ISO 9974-1

Typ D (Zoll)

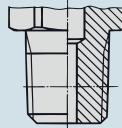


Abdichtung: Dichtmittel

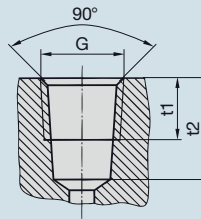


Einschraubloch Form Z nach DIN 3852 Teil 2

Typ D (NPT)

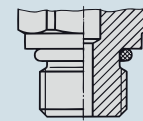


Abdichtung: Dichtmittel

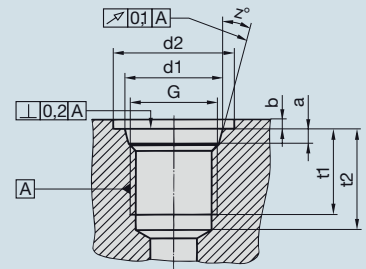


Einschraubloch nach ANSI/ASME B1.20.1-1983 (NPT)

Typ E



Abdichtung: O-Ring



Einschraubloch nach ISO 6149-1 (metrisch) ISO 11926-1 (UNF)



Manometer und Messsysteme finden Sie in unserem Hydraulikkatalog. Fragen Sie Ihren winkler Fachberater



Anschlussadaptionen für Manometer

Manometeranschluss für die Montage direkt am Prüfanschluss des Hydrauliksystems.

Verbindungsgewinde (metrisch): M 16x2 Innengewinde

Gewinde (Zoll)	Bestell-Nr.
1/4	623 002 673 00
1/2	623 002 674 00

Anschlussadaptionen für Manometer

Manometeranschluss für Messleitungsanschluss.

Verbindungsgewinde (metrisch): M 16x2 Außengewinde

Gewinde (Zoll)	Bestell-Nr.
1/4 Innengewinde	623 002 675 00
1/2 Innengewinde	623 002 676 00