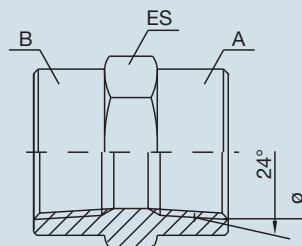


metrisch
Abdichtung mit O-Ring



Einschraubstutzen gerade, leichte Reihe

Verwendung z.B. als Einschraubung für Hydraulikkupplungen mit Innengewinde

Norm (DIN): 3902

Norm (ISO): 8434-1, 8434-4

Innenkonus (°): 24

Material: Stahl

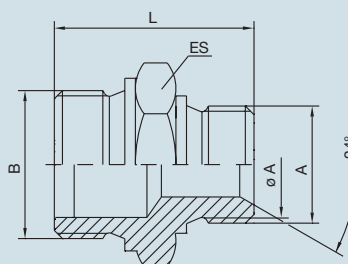
Oberfläche: Cr6 frei verzinkt

für ø Rohr A (mm)	Gewinde außen A (metrisch)	Gewinde außen B (metrisch)	Schlüsselweite Körper ES (mm)	Betriebsdruck (bar)	Bestell-Nr.
6	M 12x1,5	M 16x1,5	19	400	623 000 081 00
8	M 14x1,5	M 16x1,5	19	400	623 000 082 00
10	M 16x1,5	M 16x1,5	19	250	623 000 083 00
10	M 16x1,5	M 22x1,5	24	250	623 000 087 00
12	M 18x1,5	M 22x1,5	24	250	623 000 088 00
15	M 22x1,5	M 22x1,5	24	250	623 000 025 00
15	M 22x1,5	M 30x1,5	32	250	623 000 096 00
18	M 26x1,5	M 30x1,5	32	250	623 000 097 00
22	M 30x2	M 30x1,5	32	250	623 000 098 00

Ersatzteile

Bezeichnung	Bestell-Nr.
1x Dichtring, für Rohrdurchmesser 6, 8 und 10 mm, ø außen (mm) 16, ø innen (mm) 12	623 000 032 00
1x Dichtring, für Rohrdurchmesser 12 und 15 mm, ø außen (mm) 22, ø innen (mm) 18	623 000 026 00
1x Dichtring, für Rohrdurchmesser 15, 18 und 22 mm, ø außen (mm) 30, ø innen (mm) 26	624 001 042 00

Sonderform



Einschraubstutzen gerade

Druckanschluss für die Pumpen- und Ventilserien der Fa. Meiller

Baureihe: leicht

Abdichtung Einschraubung: Dichtkante

Material: Stahl

Oberfläche: Cr6 frei verzinkt

für ø Rohr A (mm)	Gewinde außen A (metrisch)	Gewinde außen B (metrisch)	Schlüsselweite Körper ES (mm)	Länge L (mm)	Bestell-Nr.
12	M 18x1,5	M 22x1,5	27	29	611 925 196 00
15	M 22x1,5	M 27x2	32	44	611 925 195 00
18	M 26x1,5	M 27x2	32	42	611 925 534 00