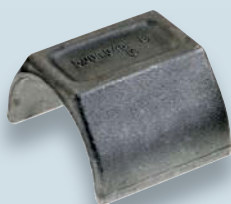




DIA - diagonal vertauschsicher
DIA 1 - vorne rechts/hinten links



Auslegerlager

Einbauort: vorn, hinten

Typ Meiller	Verwendung	Bestell-Nr.
Typ 2	Standard	573 925 249 00
Typ 4, Typ 9	Standard, DIA 1 - vertauschsicher	573 925 037 00
Typ 16	DIA - vertauschsicher, Standard	573 925 036 00
Typ 20, Typ 25	Standard	573 925 266 00

Schraubenfedern

Einbauort: vorn, hinten

Verwendung: DIA - vertauschsicher

Typ Meiller	Bestell-Nr.
Typ 2	573 925 239 00
Typ 4	573 925 129 00
Typ 9	573 925 240 00
Typ 16	573 925 044 00

Gummi-Metall-Auflagen

Typ Meiller	Breite (mm)	Höhe (mm)	Länge (mm)	Lochabstand (mm)	Bestell-Nr.
Typ 2	69	25	130	78	573 925 148 00
Typ 4	82	30	210	103	573 925 149 00

Gummi-Metall-Auflagen

Breite (mm): 90

Höhe (mm): 20

Länge (mm): 260

Lochabstand (mm): 150

Bestell-Nr.	573 925 306 00
-------------	----------------

Zubehör

Bezeichnung	Verwendung	Bestell-Nr.
1x Platte	für Meiller Typ 9	573 925 307 00
2x Platte	für Meiller Typ 16, Typ 20, Typ 25	573 925 308 00

Stützlager

Einbauort: hinten

Verwendung: DIA - vertauschsicher

Typ Meiller	ø (mm)	Bestell-Nr.
Typ 2	76,1	573 925 230 00
Typ 4	88,9	573 925 111 00
Typ 9	108,0	574 925 105 00
Typ 16	121,0	573 925 114 00
Typ 20, Typ 25	139,7	573 925 295 00