

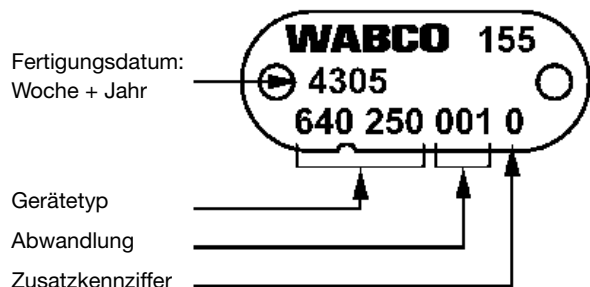


Bremssattel	Einsatzgebiete	Abbildung
PAN 17	DAF LF 45, Iveco EuroCargo 120 EL MAN L 2000 ab 01/97 und M 2000-L ab 02/96 Renault Midlum M 112	
PAN 19-2	DAF LF 55 09/00 – 01/03 Renault Midlum M 113	
PAN19-1 plus	DAF LF 55 ab 02/03 Anhängerrachsen (SAF, Gigant)	
PAN 22-1	Anhängerrachsen (SAF, Schmitz, Gigant)	

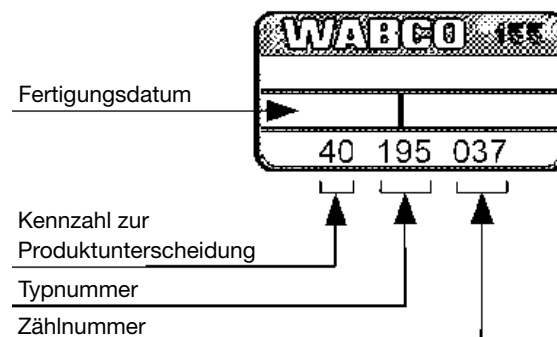
Der Verschlussstopfen der PAN 17, PAN 19-1 plus, PAN 19-2 und PAN 22-1 ist gelb eingefärbt.

Identifikation über das Typenschild

Aktuelles Typenschild



Altes Typenschild



- Zustandskennziffer:**
- 0 Neugerät (Komplettgerät)
 - 1 Neugerät (Unterbaugruppe)
 - 2 Reparatursatz oder Unterbaugruppe
 - 4 Einzelteil
 - 7 Austauschgerät

Wabco Nummernsystem für Scheibenbremsen

Für alle Neuentwicklungen der Wabco Scheibenbremse wird ab sofort das 10-stellige Nummernsystem verwendet. Bei den bisher in Serie befindlichen Geräten bleibt das 8-stellige Nummernsystem der Wabco Radbremse parallel erhalten. Bei Neuentwicklungen wird der „alte“ 8-stellige Nummerncode um die Anfangsziffer 6 für Radbremse und eine Endziffer ergänzt, z. B. "0" für Neugerät (Komplettgerät).

Identifikation von Wabco Reparatursätzen

Um die passenden Reparatursätze für einen Wabco-Bremssattel zu identifizieren, werden die Daten des Typenschildes benötigt.