

Luftfedern „Problem – Ursache – Lösung“

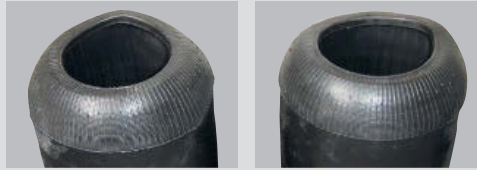


Problem und Ursache

Lösung

Deformierte Luftfederbälge

- ① unsachgemäße Lagerung
- ② unsachgemäßer Transport/unsachgemäßes Handling



- ① Lagerung gemäß DIN 7716/ISO 5285 dunkel, trocken, bei Normaltemperatur
- ② Vorbeugen des unsachgemäßen Transportes

Zerstörung der konischen Abdichtfläche, Schnittverletzung

- ① Konusplatte unsachgemäß montiert
- ② Einklemmen des Balges durch Befestigungsteile



- ① Konische Abdichtfläche frei von Korrosion, Dreck und Grat halten
- ② Ausrichten der Einbauteile des Balges

Luftfederbalg scheuert

- ① Verwendung einer zu kleinen Konusplatte
- ② Verwendung eines zu langen Balges



- ① Einbauhinweise des Herstellers berücksichtigen
- ② Einbauhinweise des Herstellers berücksichtigen

Abriss des Gewindebolzens

- ① Zu hohes Anzugsdrehmoment
- ② Verwendung von Fett bzw. Öl



- ① Beachten der Herstellervorgaben gemäß Wartungsbuch
- ② Einsatz von Öl oder Fett am Gewinde vermeiden

Überstrecken

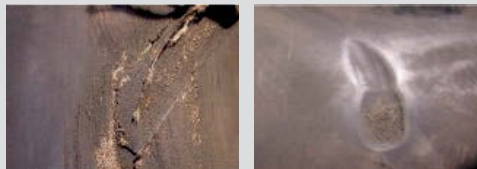
- ① Ausfederhöhe wurde nicht begrenzt
- ② Niveauregulierung falsch eingestellt
- ③ Verwendung der falschen Luftfeder



- ① Kontrolle des Stoßdämpfers
- ② Niveauregelventil auf Funktion prüfen und ggf. neu einstellen
- ③ Kontrolle des Luftfedersystems analog Produktkatalog

Beschädigung durch Abrieb

- ① Kontakt des Balges mit anderen Fahrzeugteilen
- ② Kontakt des Balges mit Fremdkörpern



- ① Beachten und Kontrollieren des angegebenen Einbauraumes
- ② Regelmäßige Kontrolle, ob sich Fremdkörper (Steine etc.) im Rollbereich befinden – ggf. entfernen

Beschädigung durch Chemikalien

- ① Einsatz von Lösungsmitteln



- ① Vermeidung von Lösungsmitteln und Reinigern auf Mineralölbasis
- ② Periodische Kontrolle des Luftfedersystems

Platzen des Luftfederbalges, Kolbenbruch

- ① Überladen des Fahrzeuges (Erhöhung des Innendruckes auf Maximaldruck)



- ① Berücksichtigung des maximal zulässigen Gesamtgewichtes gemäß Herstellervorgaben