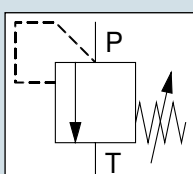


Rückschlagventil für Leitungseinbau, entsperrbar

Ausführung: doppelt
 max. Durchfluss (l/min): 30
 max. Betriebsdruck (bar): 250
 Ansteuerungsverhältnis: 5.5:1
 Anschluss Druckeingang 1 (Zoll): 3/8 Innengewinde
 Anschluss Druckeingang 2 (Zoll): 3/8 Innengewinde
 Anschluss Verbraucher 1: M 18x1,5 Außengewinde
 Anschluss Verbraucher 2: M 18x1,5 Außengewinde
 Länge (mm): 134
 Breite (mm): 30
 Höhe (mm): 40
 Material: Stahl

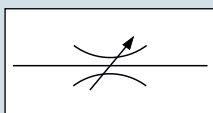
Bestell-Nr. **Preis € (o. MwSt.)**
 611 001 225 00 **45,70 (38,40)**



Druckbegrenzungsventil

max. Durchfluss (l/min): 160
 max. Betriebsdruck (bar): 300
 Druckeinstellbereich (bar): 215-270
 Einstelldruck (bar): 250
 Einstellungsart: Einstellschraube
 Sicherungsart: Kappe
 Anschluss Druckeingang: 3/4 Zoll Innengewinde
 Anschluss Druckausgang: ohne
 Anschluss Rücklaufeingang (Zoll): ohne
 Anschluss Rücklaufausgang (Zoll): 3/4 Innengewinde
 Material: Stahlguss
 Oberfläche: lackiert

Bestell-Nr. **Preis € (o. MwSt.)**
 611 001 261 00 **116,50 (97,90)**

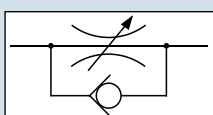


Drosselventile

Stromregelventil für den Leitungseinbau. Drosselfunktion wirkt in beide Richtungen.

max. Betriebsdruck (bar): 350
 Rückschlagventil: nein
 Material: Stahl
 Oberfläche: verzinkt

Nennweite (mm)	Gewinde innen (Zoll)	Länge (mm)	Bestell-Nr.	Preis € (o. MwSt.)
10	3/8	58	611 000 907 00	41,30 (34,71)
12	1/2	68	611 000 908 00	53,90 (45,29)



Drosselrückschlagventile

Stromregelventil für den Leitungseinbau. Drosselfunktion wirkt nur in eine Richtung. In der Gegenrichtung wirkt das integrierte Rückschlagventil mit einem Öffnungsdruck von 4,5 bar.

max. Betriebsdruck (bar): 350
 Rückschlagventil: ja
 Druck Rückschlagventil (bar): 4,5
 Material: Stahl
 Oberfläche: verzinkt

Nennweite (mm)	Gewinde innen (Zoll)	Länge (mm)	Bestell-Nr.	Preis € (o. MwSt.)
10	3/8	65	611 000 914 00	49,30 (41,43)
12	1/2	73	611 000 915 00	59,30 (49,83)