

Für weitere Zusatzsteuergeräte fragen
Sie Ihren Agrar-Fachberater.

Steuerventil für Serie SB7, 5/4 Wege

Verwendung u.a. bei Case, Deutz D40, Fendt Serie Farmer, Kramer, Lindner,

MB Trac Serie 700 bis 1800, Schlüter, Steyr und Eicher mit Zf-Getriebe

Funktion: doppeltwirkend

Schaltfunktion: 5/4 Wege

Druckbegrenzungsventil (bar): 210

Bedienung: manuell

max. Durchfluss (l/min): 70

max. Betriebsdruck (bar): 220

Anschluss Druckausgang A: M 18x1,5 Innengewinde

Anschluss Druckausgang B: M 18x1,5 Innengewinde

Länge (mm): 210

Breite (mm): 50

Höhe (mm): 130

Material: Stahl

Oberfläche: roh

Vergl.-Nr. Bosch-Rexroth: 0 521 704 115, 0 521 704 114, 0 521 704 113, 0 521

704 112, 0 521 704 111, 0 521 704 108, 0 521 704 107, 0 521 704 105, 0 521

704 104, 0 521 704 103, 0 521 704 089, 0 521 704 086, 0 521 704 084, 0 521

704 081, 0 521 704 080, 0 521 704 079, 0 521 704 077, 0 521 704 075, 0 521

704 072, 0 521 704 060, 0 521 704 058, 0 521 704 048, 0 521 704 045, 0 521

704 043, 0 521 704 042, 0 521 704 023, 0 521 704 019, 0 521 704 018, 0 521

704 004

Bestell-Nr.

Preis € (o. MwSt.)

620 000 319 00

730,00 (613,44)

Vergl.-Nr. dienen nur zu Vergleichszwecken.

Steuerventil für Serie SB7, 5/4 Wege

Verwendung u.a. bei Case, Fendt, Kramer, Lindner, MB Trac, Schlüter und Steyr

Ventil zur Steuerung von einfach- und doppeltwirkenden Zylindern und/oder Hydraulikmotoren. Geringe innere Leckage durch schiebergedichtete Verbraucheranschlüsse. Hydraulisch-automatische Endabschaltung in der Position Heben. Umschaltung von einfachwirkende auf doppeltwirkende Funktion und umgekehrt möglich. Lieferumfang: Ventil inklusive Handhebel

Funktion: doppeltwirkend, einfachwirkend, Schwimmstellung

Schaltfunktion: 5/4 Wege

Schaltstellung: Rastung bei A, Rastung in Schwimmstellung

Bedienung: manuell

max. Durchfluss (l/min): 70

max. Betriebsdruck (bar): 250

Anschluss Druckausgang A: M 18x1,5 Innengewinde

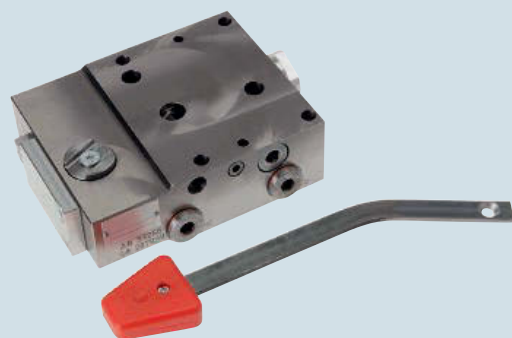
Anschluss Druckausgang B: M 18x1,5 Innengewinde

Länge (mm): 180

Breite (mm): 50

Höhe (mm): 130

Oberfläche: roh



Bestell-Nr.

Preis € (o. MwSt.)

620 000 335 00

306,00 (257,14)

Vergl.-Nr. dienen nur zu Vergleichszwecken.

Montagesätze für Serie SB7

Lieferumfang: 3x Schrauben inklusive Federringe

Abb. **Verwendung für** **Bestell-Nr.** **Preis € (o. MwSt.)**

1 2. Position 620 000 085 00 **25,65 (21,55)**

2 3. Position 620 000 080 00 **42,30 (35,55)**

Vergl.-Nr. dienen nur zu Vergleichszwecken.

