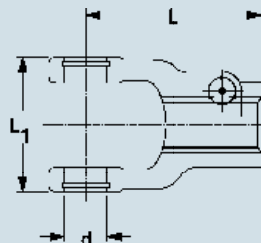


Aufsteckgabeln mit Automatikverschluss

für SFT-Gelenkwellen

Baureihe	für Zapfwelle	ø Büchse d (mm)	Breite Gabel L1 (mm)	Länge Gabel L (mm)	Bestell-Nr.	Preis € (o. MwSt.)
H7	1 3/8 Zoll 6 Zähne	30,2	108	129	811 001 284 00	106,20 (89,24)
H7	1 3/4 Zoll 6 Zähne	30,2	113	131	811 001 270 00	168,50 (141,60)
S8, H8	1 3/8 Zoll 6 Zähne	34,9	113	140	811 001 285 00	144,50 (121,43)
S8, H8	1 3/4 Zoll 6 Zähne	34,9	108,5	140	811 001 271 00	173,10 (145,46)
S9	1 3/4 Zoll 6 Zähne	34,9	124	144	811 001 272 00	175,40 (147,39)
SH	1 3/8 Zoll 6 Zähne	42	130	144	811 001 286 00	289,00 (242,86)
SH	1 3/4 Zoll 6 Zähne	42	130	144	811 001 273 00	289,00 (242,86)
S0	1 3/8 Zoll 6 Zähne	42	151	146	811 001 287 00	298,00 (250,42)
S0	1 3/4 Zoll 6 Zähne	42	151	146	811 001 274 00	298,00 (250,42)

Die Angaben von Vergl.-Nr. und Bezeichnungen dienen lediglich zur Identifikation.



Aufsteckgabeln mit konischer Klemmschraube

für SFT-Gelenkwellen

Baureihe	für Zapfwelle	ø Büchse d (mm)	Breite Gabel L1 (mm)	Länge Gabel L (mm)	Bestell-Nr.	Preis € (o. MwSt.)
S5, S6	1 3/8 Zoll 6 Zähne	30,2	97	113	811 001 288 00	115,40 (96,97)
S5, S6	1 3/4 Zoll 6 Zähne	30,2	97	113	811 001 292 00	124,70 (104,79)
H7	1 3/8 Zoll 6 Zähne	30,2	108	118	811 001 289 00	127,00 (106,72)
H7	1 3/4 Zoll 6 Zähne	30,2	108	118	811 001 293 00	132,90 (111,68)
S8, H8	1 3/8 Zoll 6 Zähne	34,9	113	128	811 001 290 00	133,40 (112,10)
S8, H8	1 3/4 Zoll 6 Zähne	34,9	113	128	811 001 294 00	138,50 (116,39)
S9	1 3/8 Zoll 6 Zähne	34,9	124	134	811 001 291 00	146,80 (123,36)
S9	1 3/4 Zoll 6 Zähne	34,9	124	134	811 001 295 00	152,30 (127,98)
SH	1 3/4 Zoll 6 Zähne	42	130	142	811 001 296 00	196,00 (164,71)
S0	1 3/4 Zoll 6 Zähne	42	151	146	811 001 297 00	217,00 (182,35)

Die Angaben von Vergl.-Nr. und Bezeichnungen dienen lediglich zur Identifikation.