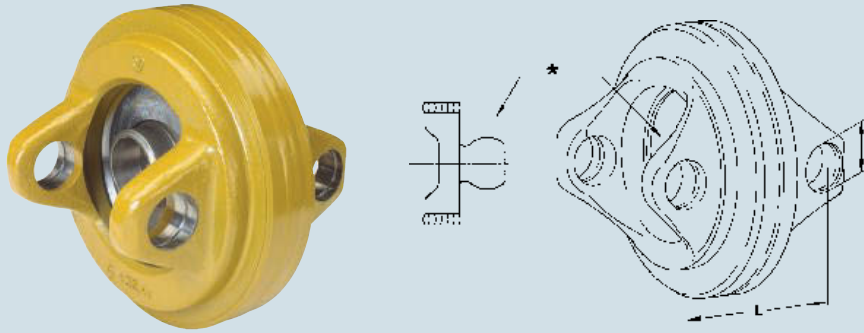


**Auszug  
aus unserem  
Vollsortiment!**  
Weitere Artikel ab  
Lager lieferbar!



\*) Durchmesser an Kugel und Führungsnahe beachten. Siehe Identifizierungshilfe.

### Doppelgabeln (für Weitwinkelgelenk 80°)

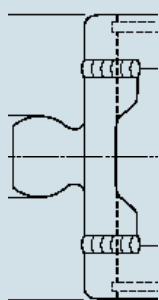
für Walterscheid Baureihe W und P (Power Drive)  
Ausführung: verschweißt

Baureihe	Länge (mm)	ø außen (mm)	ø Büchse d (mm)	Vergl.-Nr. Walterscheid	Bestell-Nr.	Preis € (o. MwSt.)
2380	95	155	24	21.91.05+	811 000 099 00	<b>250,00</b> (210,08)
2480	104	165	27	35.41.05+	811 000 100 00	<b>322,00</b> (270,59)
2580	118	180	32	36.41.05+	811 000 101 00	<b>405,00</b> (340,34)
P480	104	165	27	35.41.08+	811 000 435 00	<b>527,00</b> (442,86)
P580	118	180	32	36.41.08+	811 000 436 00	<b>536,00</b> (450,42)

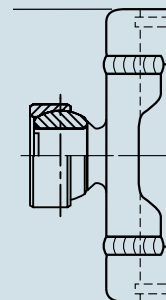
Die Angaben von Vergl.-Nr., Bezeichnungen und technischen Zeichnungen dienen lediglich zur Identifikation.

### Info

#### Identifizierungshilfe Durchmesser Kugel und Führungsnahe



Baureihe	ø (mm)
2370	18
2380	24
2480	27
2580	30



Baureihe	ø (mm)
P480	33
P580	39